

定量データ

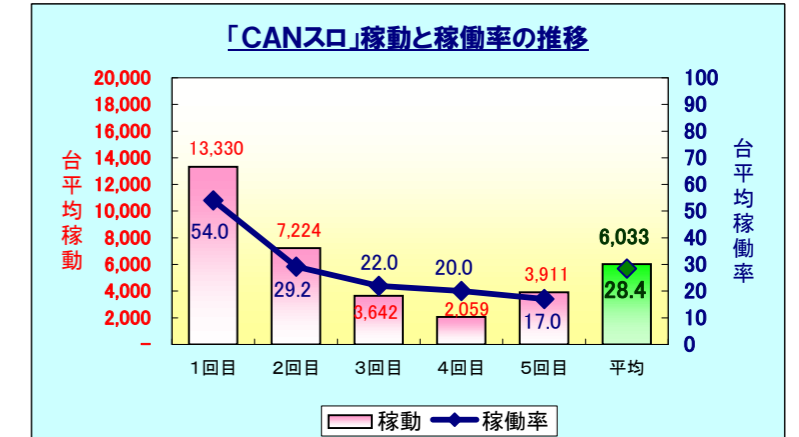
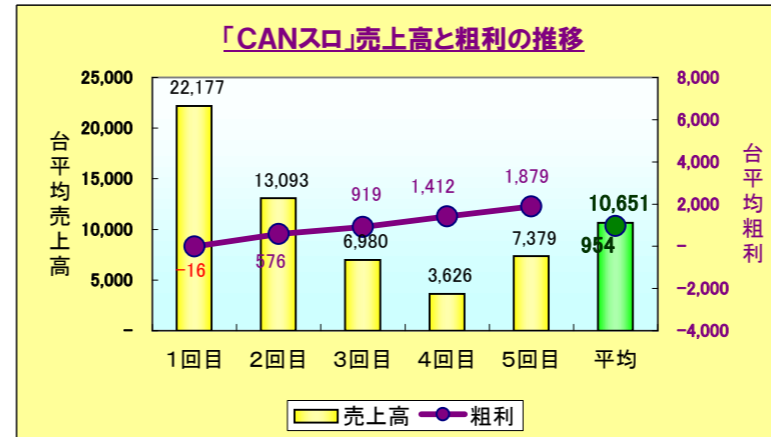
「CANズロ」 営業データ集計 (2008年1月31日 現在)

【貸玉料金:20円の場合】

平均売上高 (台あたり平均) **10,651** 円
 平均粗利 (台あたり平均) **954** 円
 平均稼働 (機種アウト) **6,033** 発
 平均稼働率 (機種のみ) **28.4** %

集計回ごとの平均値の推移

	売上高	粗利	稼働	稼働率
1回目	22,177	-16	13,330	54.0
2回目	13,093	576	7,224	29.2
3回目	6,980	919	3,642	22.0
4回目	3,626	1,412	2,059	20.0
5回目	7,379	1,879	3,911	17.0
平均	10,651	954	6,033	28.4

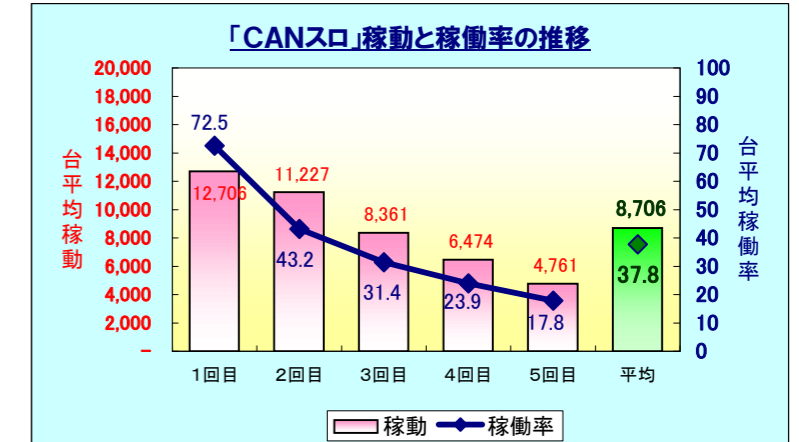
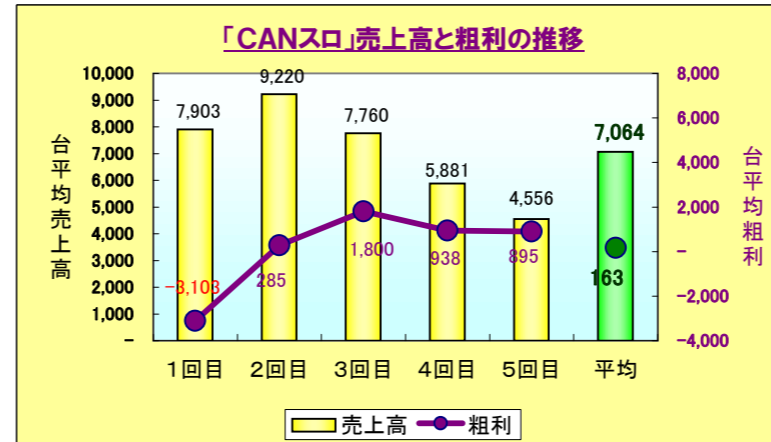


【貸玉料金:10円の場合】

平均売上高 (台あたり平均) **7,064** 円
 平均粗利 (台あたり平均) **163** 円
 平均稼働 (機種アウト) **8,706** 発
 平均稼働率 (機種のみ) **37.8** %

集計回ごとの平均値の推移

	売上高	粗利	稼働	稼働率
1回目	7,903	-3,103	12,706	72.5
2回目	9,220	285	11,227	43.2
3回目	7,760	1,800	8,361	31.4
4回目	5,881	938	6,474	23.9
5回目	4,556	895	4,761	17.8
平均	7,064	163	8,706	37.8

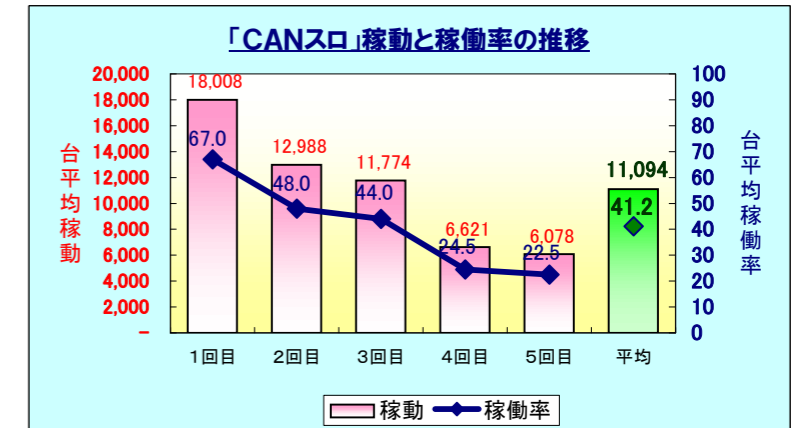
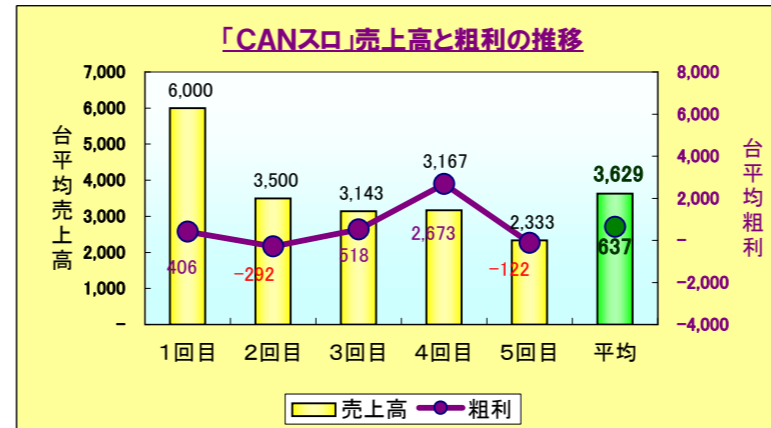


【貸玉料金:5円の場合】

平均売上高 (台あたり平均) **3,628** 円
 平均粗利 (台あたり平均) **637** 円
 平均稼働 (機種アウト) **11,094** 発
 平均稼働率 (機種のみ) **41.2** %

集計回ごとの平均値の推移

	売上高	粗利	稼働	稼働率
1回目	6,000	406	18,008	67.0
2回目	3,500	-292	12,988	48.0
3回目	3,143	518	11,774	44.0
4回目	3,167	2,673	6,621	24.5
5回目	2,333	-122	6,078	22.5
平均	3,629	637	11,094	41.2



集計回ごとの平均コイン単価の推移

	1回目	2回目	3回目	4回目	5回目	平均
貸玉料金20円	1.85	1.85	1.93	2.11	2.03	1.95
貸玉料金10円	0.62	0.83	1.00	0.97	1.00	0.88
貸玉料金5円	0.33	0.27	0.27	0.48	0.48	0.37

